

**SMARTES IMMOBILIENINVESTMENT - 42,9 m² Wohnfläche mit Terrasse -
PROVISIONSFREI**

Ansprechperson

Name: Sandra Neubauer
Telefon: +43 676 / 8887 76655
EMail: ring@darebell.com



Objektdaten

Objektnummer: 3090/52
Adresse: 1120 Wien; Kirchefeldgasse 18
Stock: Erdgeschoss
Baujahr: 2019
Energieausweis: liegt vor
HWB: 35,60
HWB-Klasse: B
fGEE: 0,82
fGEE-Klasse: A
Fläche: 42,90 m²
Zimmeranzahl: 1
Heizung: Gas, Zentralheizung

Preise

Kaufpreis: Eur 175.890,00 - Provision (Kauf): provisionsfrei

Passives Einkommen für GEWINNERTYPEN.

Anlagerwohnung in der Kirchefeldgasse in Wien-Meidling. Perfekter Grundriss, top Verkehrsanbindung, Nähe Alterlaa und NÖ

Süd.

Raumaufteilung Top1:

- Wohn und Schlafbereich (32,0 m²)
- Badezimmer/WC (4,7 m²)
- Vorraum (3,3 m²)
- Terrasse (4,2 m²)

DAREBELL bietet eine ertragsstarke Kapitalanlage, mit der sich dein Gewinn mit Immobilien maximiert. Gleichzeitig halten wir dein Leben frei von allen zeitlichen Aufwendungen, die normalerweise mit Vermieten einhergehen.

Ein Immobilieninvestment mit Bewirtschaftungssystem; das bedeutet die Vermarktung, Vermietung & Verwaltung deiner Immobilie übernehmen wir für dich.

Durch kurzfristige Vermietung und die Auswahl der finanziell potentesten Mieter erzielen wir die höchsten Mieterträge für dich. So erzielst du höhere Renditen, als üblicherweise am Markt erzielt werden können.

Nach deinem Ursprungsinvestment gibt es jeden Monat extra Geld auf dein Konto. Das System arbeitet zu 100% auf Autopilot für dich und erwirtschaftet dir ein laufendes passives Einkommen.

Notwendiges Eigenkapital: € 30.862,-

Ø monatliches passives Einkommen netto: € 722,45 (base case)

Nettokaufpreis: €166.000,- zzgl. 20% Ust. Diese können sich Anleger als Vorsteuer rückerstatten lassen.

Alle unsere Wohnungen kommen direkt vom Bauträger und sind für den Käufer provisionsfrei.

Gerne beraten wir dich auf deinem Weg in die finanzielle Freiheit.

Nähere Infos zu Top A1 findest du auch unter: www.darebell.com/invest/detail/A1

Oder du schickst uns direkt deine Anfrage an ring@darebell.com bzw. rufst uns an: +43 676 700 40 99 (Ing. BSc. Mario Weissensteiner).

Weitere Bilder



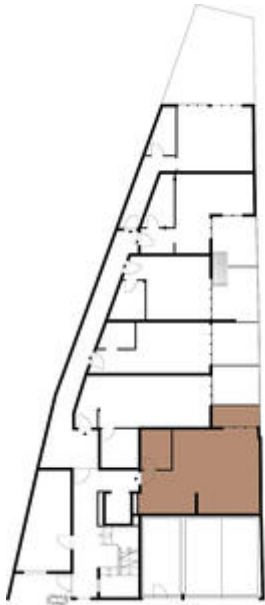
_Titelbild-TopA1-verkauft



Anlegerwohnung TOP A1



_EG-TOP A1



_EG-TOPA1-L



geschoss-EG



kreativ



render_back



Lageplan



Keller + Tiefgarage



Badezimmer Beispielbild 1