

Höchste Renditen mit innovativem Bewirtschaftungssystem - Top 5

Ansprechperson

Name: Sandra Neubauer
Telefon: +43 676 / 8887 76655
EMail: ring@darebell.com



Objektdaten

Objektnummer: 3090/56
Adresse: 1120 Wien; Kirchefeldgasse 18
Stock: Erdgeschoss
Baujahr: 2018
Energieausweis: liegt vor
HWB: 35,60
HWB-Klasse: B
fGEE: 0,82
fGEE-Klasse: A
Fläche: 28,50 m²
Zimmeranzahl: 1
Heizung: Gas, Zentralheizung

Preise

Kaufpreis: Eur 118.275,00 - Provision (Kauf): Keine

*New York City. Musik liegt in der Luft.
Ein Live-Konzert – im angesagtesten Club der Stadt.
Gleichzeitig arbeitet Ihr Geld für Sie.
Die Stimmung steigt. Mit ihr Ihre Renditen...*

Ein Immobilieninvestment mit höchsten Renditen dank *innovativem Bewirtschaftungssystem!*

Einstieg bereits ab EUR 22.526.- Eigenkapital.

Das DAREBELL-Investmentmodell besteht aus **Immobilie + Bewirtschaftungssystem**:

Immobilie

Die Immobilie "Kirchfeldgasse 18" erfüllt alle Kriterien für Top-Vermietbarkeit:

- + In direkter Umgebung leben bereits sehr viele Menschen
- + In näherer Umgebung gibt es zahlreiche große Betriebe
- + Die Immobilie verfügt über ein Zugangssystem mittels Code
- + Die Immobilie verfügt über ein einladendes äußeres und inneres Erscheinungsbild
- + Alle Wohneinheiten sind in Größe und Form optimal vermietbar

Investment Top A5

Apartment Top A5 umfasst Vorraum, Wohn-Essbereich, Schlafzimmer, Bad/WC sowie folgende zusätzliche Highlights:

- + Süd-Terrasse mit 9,9 m²
- + Lift
- + Kellerabteil und allgemeinen Abstellraum
- + Außenjalousien in allen Zimmern
- + Badezimmer und WC-Ausstattung
- + Fußbodenheizung, Zentralheizung, Fliesen / Parkett
- + Massivbauweise

Kaufpreis: EUR 118.275.- + 20% USt.

Bewirtschaftungssystem

Die Immobilie wird von DAREBELL systematisch bewirtschaftet. Das beinhaltet:

- + Zielgruppenansprache
- + Erstellung eines optimalen Einrichtungskonzepts
- + Marketing
- + Vermietung der Immobilie mittels eigener Plattform
- + Abrechnung für Mieter und Vermieter
- + Hausverwaltung

Das **Ergebnis: höchste Renditen und passives Einkommen** - ohne Fachwissen und extra Zeitaufwand!

Projektlage

Die "Kirchfeldgasse 18" liegt im 12. Wiener Bezirk Liesing - an der Grenze zum 23. Wiener Bezirk Meidling. Durch den nahen Wohnpark Alterlaa und das Industriezentrum NÖ Süd leben zahlreiche Personen der Mieterzielgruppe - Menschen in bewegten Zeiten - in unmittelbarer Umgebung.

Der Bus ist um 's Eck. Zur U6 sind 's 1,3 km und zum Bahnhof Hetzendorf 1,1 km. Über die A23, S1 oder A2 ist die Immobilie optimal erreichbar.

Geschäfte, Gastronomie, Freizeitmöglichkeiten, Ärzte und Banken - alles ist ganz nah. Der Fluss Liesing liegt ebenso vor der Tür.

Parkplätze

Insgesamt sind 6 KFZ-Abstellplätze verfügbar. Investment: EUR 29.900.- + 20% USt. Einstieg ab EUR 5.571.- Eigenkapital.

Projektdetails

Die Immobilie "Kirchfeldgasse 18" verfügt über 6 Apartments und 15 Anlegerwohnungen - davon 2 Penthäuser - in einer Größe zwischen 24 und 93 m². Alle Wohnungen sind hochwertig und individuell ausgestattet. Der Ausblick geht über die Dächer der Nachbarschaft bis hin zum Wienerwald. Alle Apartments im Erdgeschoss haben Gärten, die meisten Wohnungen Balkone. Baustart ist Frühling 2018.

Mit dem DAREBELL-Investmentmodell zu höchsten Renditen und passivem Einkommen!

Wir freuen uns auf Ihre Anfrage!

Ihre Ansprechpartner

DAREBELL- Coole Wohnungen für junge Investoren

Mario Weissensteiner, Ing. BSc.

+43 (0) 676 700 40 99

Philipp Lapornik, BSc.

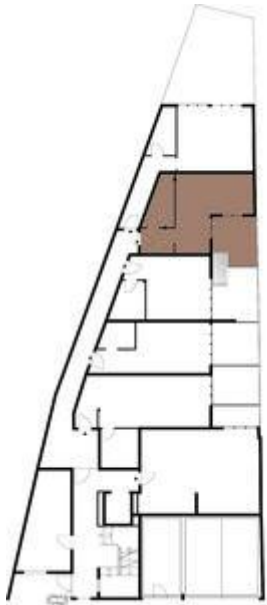
Weitere Bilder



Top 5 verkauft



_EG-TOPA5



_EG-TOPA5-L



Lage im Gebäude



abenteuer



Außenansicht Kirchfeldgasse 18



Lageplan



Wiener Innenstadt



Keller + Tiefgarage



Badezimmer Beispielbild 1



Vertical Garden



Stadtleben